

ellucian®

Ellucian Ethos

Una plataforma
integradora para la
educación superior



Contenido

- 3 **Por qué la educación superior necesita una plataforma integradora**
- 4 **Ellucian Ethos: una plataforma para el éxito estudiantil e institucional**
- 6 **Un amplio ecosistema**
 - 7 Elementos centrales de Ellucian Ethos
 - 8 Beneficios de Ellucian Ethos
- 9 **Todo lo anterior, unificado**
- 10 **¡Platiqué con nosotros!**
- 11 **Acerca de Ellucian**

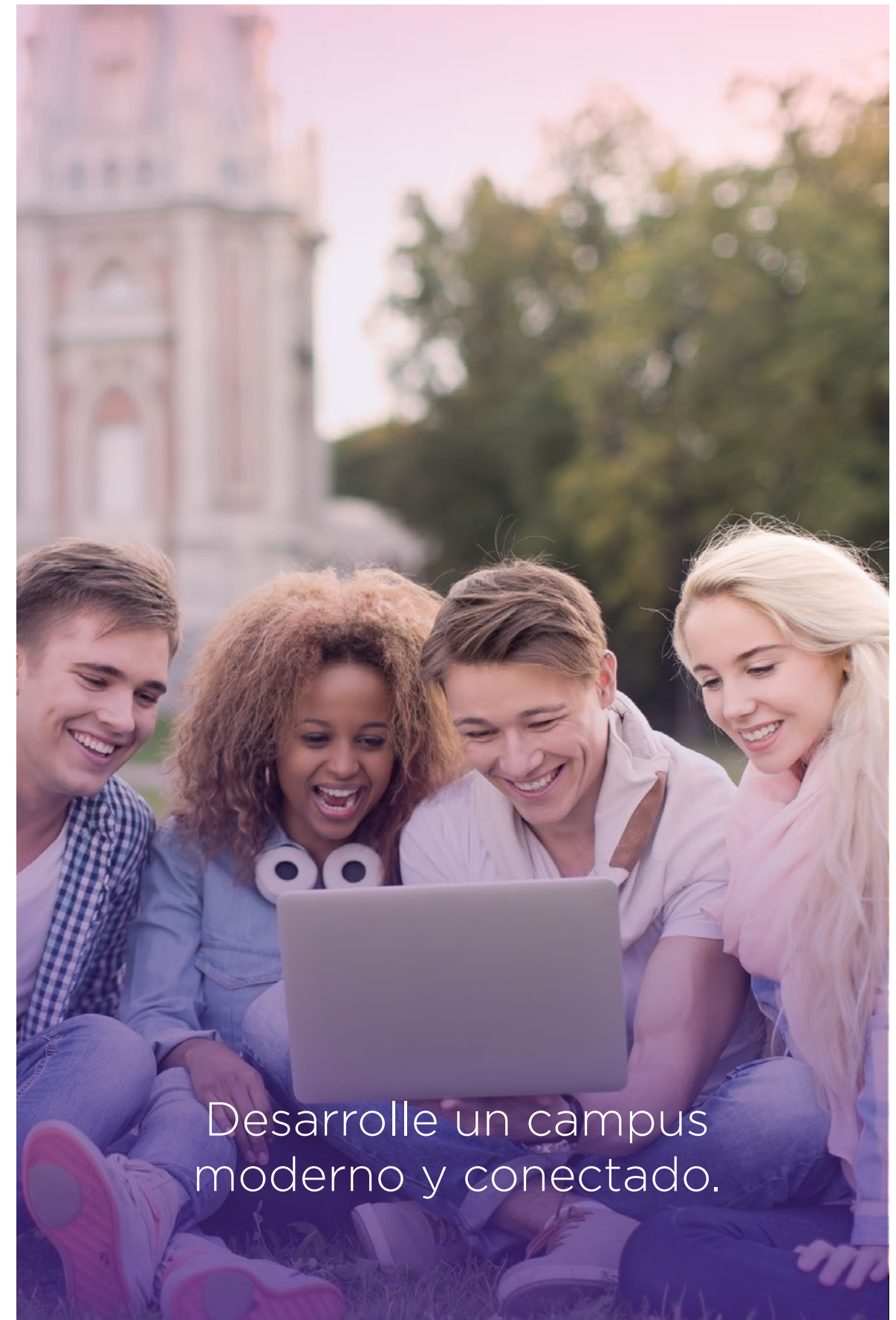


Por qué la educación superior necesita una plataforma integradora

El éxito institucional se articula en torno a la colaboración entre docentes y empleados hacia una misión común. Sin embargo, cuando no hay uniformidad en la tecnología, los datos esenciales terminan almacenados en silos, los empleados duplican esfuerzos y los recursos se aplican sin eficiencia, provocando obstáculos y dificultades. Una plataforma integradora puede solucionar uno de los mayores desafíos de la educación superior: aprovechar los datos para mejorar la toma de decisiones, incrementar el desempeño e impulsar el éxito de los alumnos.

Una plataforma integradora es un entorno abierto en el que las aplicaciones interactúan entre sí, generando una experiencia de usuario impecable, y ayudando a los docentes y empleados a acceder a la información y trabajar en conjunto por el logro de su principal objetivo: **servir a los alumnos.**

Es por ello que Ellucian ha invertido en la creación de una plataforma integral diseñada exclusivamente para la educación superior: Ellucian Ethos. Incorporando al más completo portafolio de aplicaciones empresariales para la educación superior disponible hoy en día, Ellucian Ethos ofrece a las instituciones una arquitectura extensible y abierta que sostiene la modernización y el crecimiento.

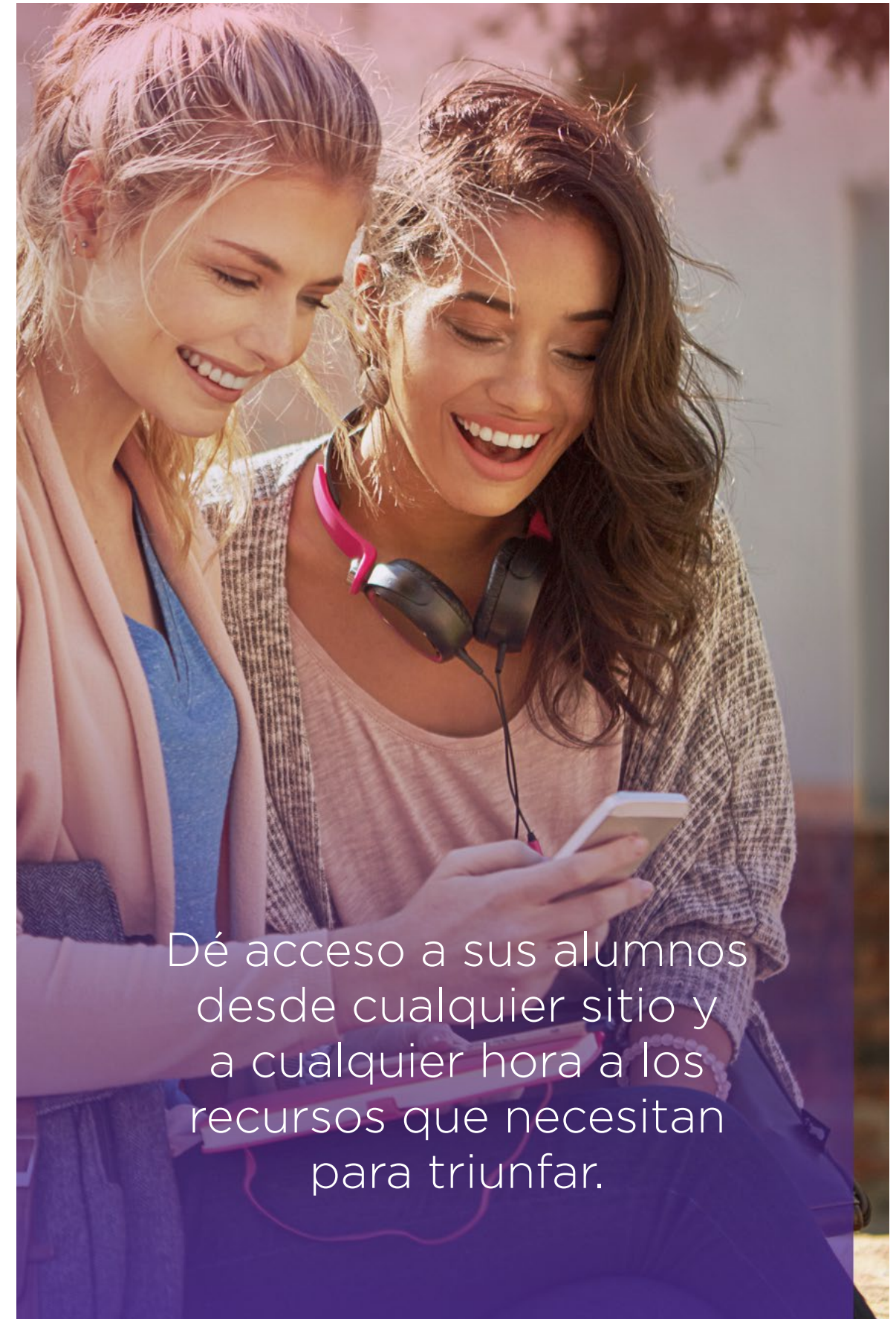


Desarrolle un campus moderno y conectado.

Ellucian Ethos: una plataforma para el éxito estudiantil e institucional

Desde aplicaciones para la gestión de las relaciones y sistemas de información estudiantil, hasta herramientas administrativas y de análisis, la Plataforma Ellucian Ethos interconecta por completo nuestro portafolio de soluciones para la educación superior. Todo el software que funciona en Ellucian Ethos comparte la misma arquitectura y los mismos datos y flujos de trabajo integrados, dando forma a un entorno libre de obstáculos en el que los alumnos pueden navegar libremente conforme cursan de un nivel académico al siguiente, y los docentes y empleados se concentran en iniciativas estratégicas para su actividad diaria en lugar de desperdiciar su tiempo realizando tareas administrativas.

Hospedada mediante Amazon Web Services y totalmente en la nube, Ellucian Ethos ofrece gran escalabilidad, movilidad, acceso a datos, facilidad de uso y rápidas opciones de suministro. Los sistemas pueden residir en la nube, en sus instalaciones o en un modelo híbrido, interactuando juntos en la misma plataforma integradora.



Dé acceso a sus alumnos desde cualquier sitio y a cualquier hora a los recursos que necesitan para triunfar.

“Nuestro objetivo es ofrecer una plataforma en la que nuestros socios, clientes y proveedores puedan colaborar entre ellos, enriqueciendo y aprovechando un ecosistema único y diverso”.

John Kopcke, Vicepresidente y Director Ejecutivo de Tecnología de Ellucian

Tres de sus capacidades en específico —el **Modelo de Datos Ellucian Ethos**, el Acceso a Datos Ellucian Ethos y la **Integración Ellucian Ethos**— se combinan para crear un mundo en el que cada uno de los usuarios cuenta con todo lo que necesita para mejorar su desempeño.

El **Modelo de Datos Ellucian Ethos** (Ellucian Ethos Data Model), selecciona datos desde diferentes aplicaciones, tanto de Ellucian como de terceros, y los organiza en un formato y lenguaje comunes que permiten a los diferentes sistemas y personas comunicarse entre sí.

El Modelo de Datos Ellucian Ethos elige y captura cientos de puntos de datos desde diversos dominios y sistemas a lo largo del campus, incluyendo información demográfica, de la vida cotidiana en el campus, de historial académico, gestión curricular, inscripciones, admisiones, asistencia, perfiles de alumnos, cuentas por cobrar y ayuda financiera, entre muchos otros orígenes.

La **Integración Ellucian Ethos** (Ellucian Ethos Integration) garantiza que esos datos fluyan integralmente entre los sistemas, aplicaciones y usuarios, dando como resultado una colaboración más profunda y productiva en todos los niveles de la institución.

Finalmente, el **Acceso a Datos Ellucian Ethos** (Ellucian Ethos Data Access) ofrece una fuente consolidada de información precisa y en tiempo real, que permite realizar la clase de análisis profundos que las instituciones requieren para perfeccionar su desempeño, reduciendo al mismo tiempo la necesidad de recurrir al frecuentemente ocupado o escaso personal técnico para generar los informes significativos que facultan la toma de decisiones informadas a lo largo de todo el campus.

En resumen, la plataforma Ellucian Ethos es un ecosistema conectado y diverso de soluciones, socios, servicios, opciones, datos y conocimientos en forma del motor mismo que usted necesita para hacer funcionar un campus moderno y vibrante.

Un amplio ecosistema

La compatibilidad con múltiples y diversas soluciones de terceros permite al ecosistema Ellucian Ethos ofrecer un intercambio integral de datos y comunicaciones entre instituciones y socios sin necesidad de incurrir en elevados costos de integración o programación.

Una vez que tiene sus aplicaciones funcionando en Ethos, todas interactuarán juntas ofreciendo como resultado un campus moderno y con las capacidades integradas necesarias para mantener a su institución competitiva en el mundo digital e interconectado de hoy.

Una muestra del ecosistema

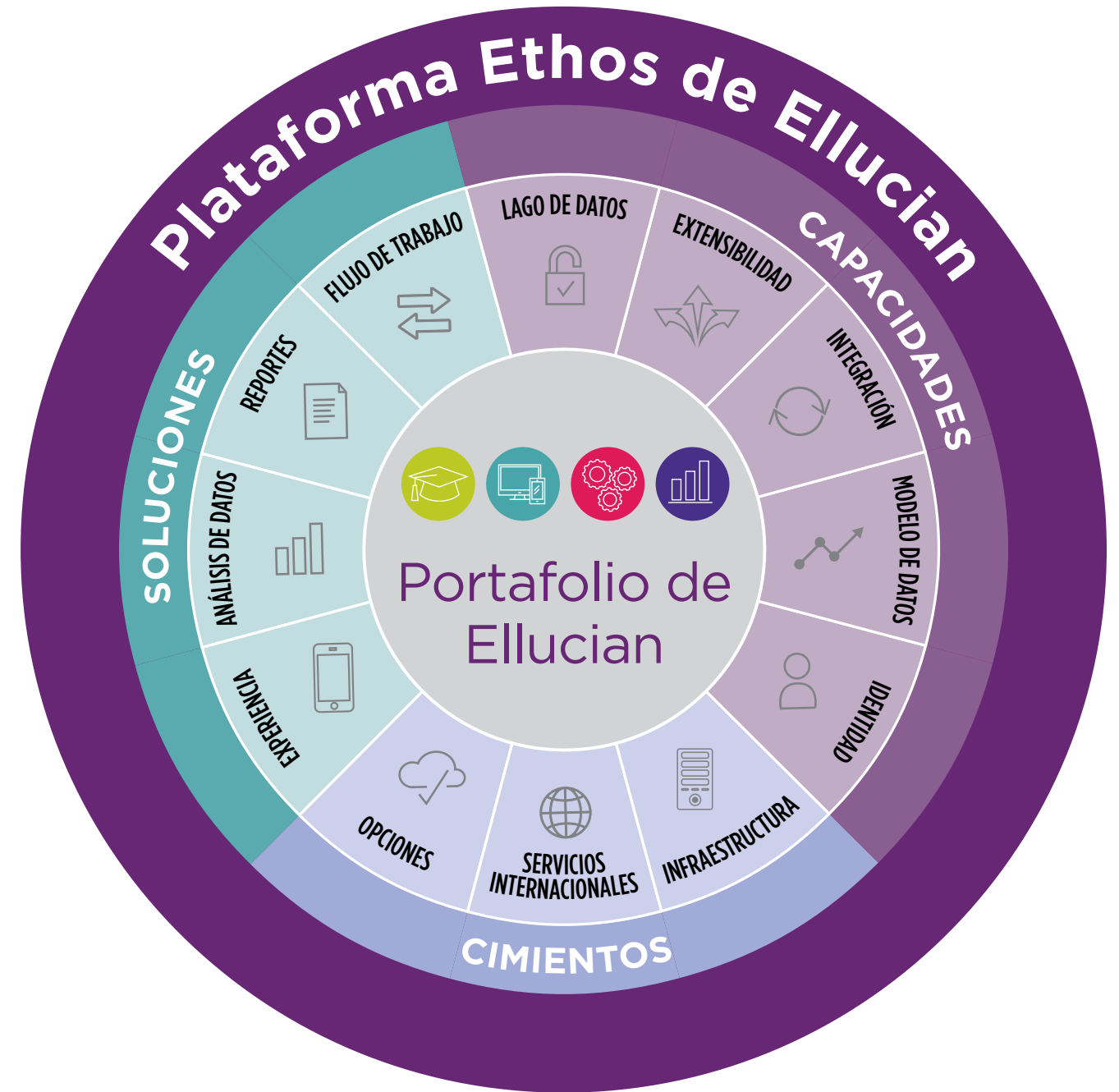


SISTEMAS DE INFORMACIÓN ESTUDIANTIL



Elementos centrales de Ellucian Ethos

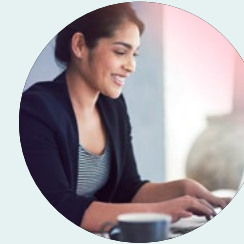
- » **Identidad:** Acceso seguro, autenticación única
- » **Modelo de Datos:** Datos integrados y estandarizados a lo largo de toda la institución
- » **Integración:** La información fluye libremente entre los sistemas y los usuarios
- » **Acceso a Datos:** Una fuente común de información actualizada en tiempo real
- » **Flujo de Trabajo:** Flujos de trabajo integrados y diseñados para la educación superior
- » **Informes:** Tableros de indicadores configurables creados a la medida de la educación superior
- » **Herramientas de Análisis:** Análisis predefinidos, guiados y basados en roles, personalizados para las diferentes funciones institucionales
- » **Móvil:** Información disponible en cualquier momento y desde cualquier dispositivo
- » **Opciones:** Posibilidades de despliegue en la nube, en las instalaciones o en un modelo híbrido
- » **Servicios Globales:** Los Servicios Globales de Ellucian representan el grupo más numeroso de consultores expertos que suministran soporte a la educación superior
- » **Infraestructura:** Segura, escalable y creada mediante Amazon Web Services
- » **Portafolio Completo de Soluciones:** Diseñado específicamente para la educación superior



Beneficios de la Plataforma Ethos

Integración

- » Todos cuentan con acceso a información consistente y actualizada en tiempo real
- » Los datos fluyen libremente entre los usuarios y las aplicaciones externas e internas
- » Los flujos de trabajo están interconectados a lo largo de las diferentes funciones
- » Todos los usuarios disfrutan de una experiencia de uso integral



“Puedo distinguir a los alumnos que experimentan dificultades y por qué , y eso me permite ponerlos en contacto a tiempo con las personas y los recursos que necesitan para recuperarse”.

Extensibilidad

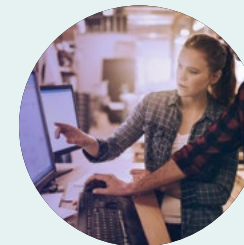
- » Las aplicaciones se expanden fácilmente, permitiendo ofrecer nuevas funcionalidades sin tener que invertir en programación
- » Los programas pueden ampliarse o reducirse sin alteraciones complicadas ni necesidad de incurrir en costo alguno



“No necesito renovar nuestros sistemas cada vez que implementamos un nuevo programa de estudios o alguna funcionalidad que mejore la experiencia del alumno. De hecho, estoy continuamente agregando valor a nuestra inversión actual gracias a la facilidad con la que se integran los productos y servicios”.

Seguridad

- » La identidad se administra rigurosamente
- » El inicio de sesión unificado elimina errores y frustraciones
- » El uso y el cuidado de los datos institucionales y de los alumnos se rigen por las mejores prácticas de la industria



“Nuestros sistemas empresariales están seguros con Amazon Web Services, el estándar dorado en hospedaje en la nube, y las funciones de prevención de desastres y recuperación están a cargo de los expertos de Ellucian, reconocidos a nivel mundial”.

Movilidad

- » La información es accesible desde cualquier sitio y a cualquier hora
- » Los alumnos cuentan con apoyo significativo en cada etapa de su ciclo educativo
- » La colaboración es más sencilla y más productiva



“Puedo confiar en que mi información de ayuda financiera está siempre actualizada, y que calendario incluye los cursos adecuados para graduarme a tiempo”.

Versatilidad

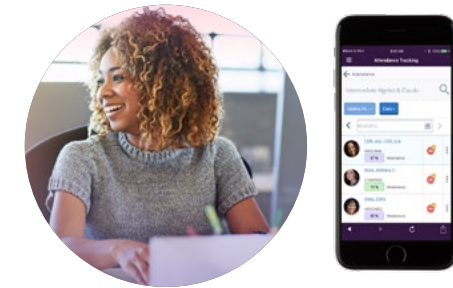
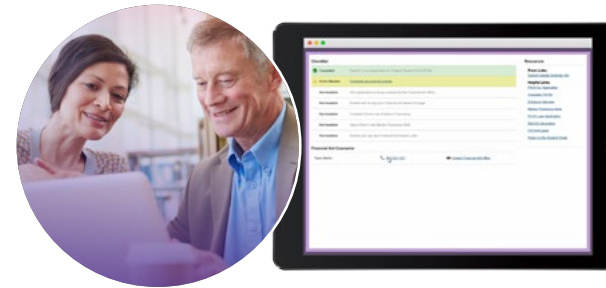
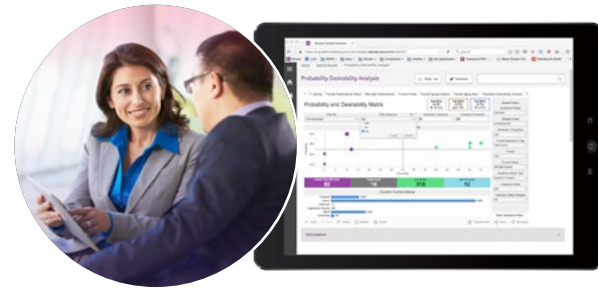
- » Las instituciones pueden aprovechar la nube donde y cuando tiene más sentido
- » Una variedad de modelos híbridos de hospedaje en la nube y en las instalaciones, que permite satisfacer necesidades institucionales en forma individual



“Podemos mantener nuestros sistemas empresariales centrales en las instalaciones, y al mismo tiempo implementar aplicaciones SaaS donde resulta más útil para favorecer el crecimiento y la innovación. Y todo permanece integrado”.

Todo lo anterior, unificado

Cómo facilita el trabajo de algunos usuarios de las instituciones un entorno tecnológico integrado:

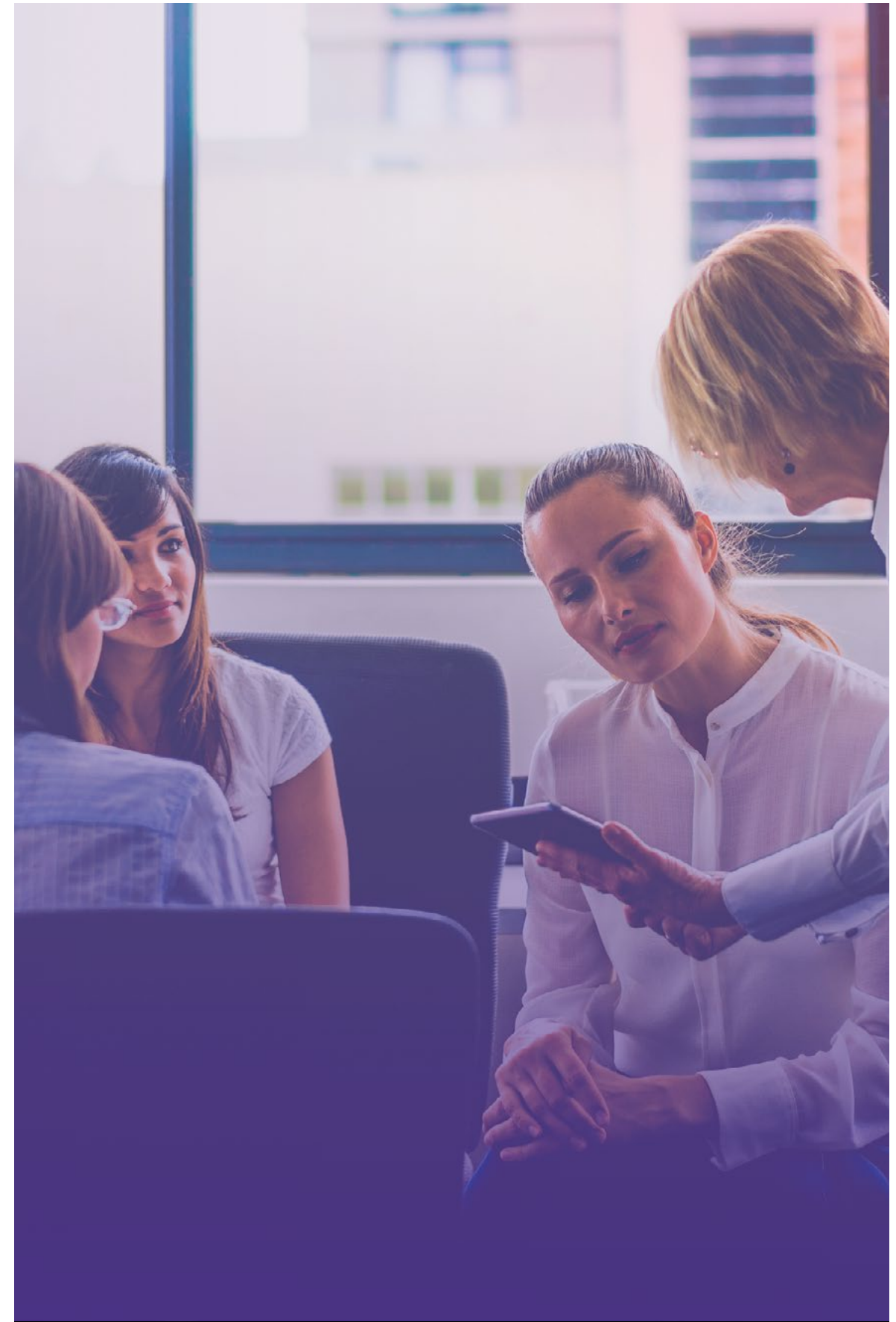


Función	Directora de Admisiones	Director de Ayuda Financiera	Directora de TI
Objetivo	Mejorar la rendición de cuentas	Impulsar la eficiencia y el éxito estudiantil	Incrementar la innovación
Uso de Ellucian Ethos	<p>Para su junta con el vicepresidente de Matrícula, la Directora de Admisiones descarga la matriz de probabilidad / deseabilidad por territorio presentando a los alumnos de “primera generación” que son prioritarios para la institución. Mediante la función de compartir análisis, puede descubrir algunas de las practicas que han aplicado ya sus colegas para mejorar el alcance entre los alumnos de esa audiencia en particular, por ejemplo, junto con contenidos adicionales.</p>	<p>Ellucian Ethos envía a los alumnos notificaciones sobre sus solicitudes de ayuda financiera directamente a sus teléfonos celulares. Las herramientas de autoservicio les ofrecen una perspectiva actualizada y precisa de sus préstamos y estados de cuenta, mientras que la integración permite a sus asesores advertir con anticipación si alguna dificultad con su financiamiento pudiera afectar su avance académico.</p>	<p>Las herramientas y flujos de trabajo integrados liberan a la directora de TI de las tareas rutinarias de soporte técnico. Ahora puede colaborar con el campus implementando ideas innovadoras, como el despliegue de nuevas tecnologías para el registro de asistencias, o explorando otras tecnologías que favorezcan el éxito estudiantil. Las herramientas de elaboración de informes y de análisis integradas y los amigables tableros de indicadores favorecerán una cultura del desempeño que abarcará al campus completo.</p>
Resultado	<p>“No sólo encuentro la información que busco, sino que los datos se muestran en un formato que sostiene las decisiones que debo tomar cotidianamente”.</p>	<p>“Puedo ofrecer a los alumnos todo lo que necesitan para alcanzar el éxito... y mucho más”.</p>	<p>En lugar de perder el tiempo resolviendo problemas urgentes, ahora me dedico a impulsar la innovación”.</p>

¡Platiqué con nosotros!

Descubra todas las formas en que la tecnología de Ellucian Ethos puede ayudarle a transformar a la educación superior.

Si desea más información, visite www.ellucian.com/es/Software/Ellucian-Ethos-Platform o contacte a su ejecutivo de cuenta de Ellucian.





ellucian®

Ellucian ayuda a las instituciones educativas a alcanzar el éxito en un mundo dinámico y abierto. Ellucian ofrece un amplio portafolio de soluciones tecnológicas, desarrolladas en colaboración con una comunidad educativa global, y suministra orientación estratégica para ayudar a todo tipo de instituciones a sortear cambios, lograr una mayor transparencia y promover la eficiencia. Más de 2,500 instituciones en 40 países en todo el mundo buscan en Ellucian las ideas y conocimientos que permitirán a la educación salir adelante, ayudando a personas en todo el planeta a descubrir su porvenir mediante el aprendizaje.

www.ellucian.com/es

+1 800.223.7036